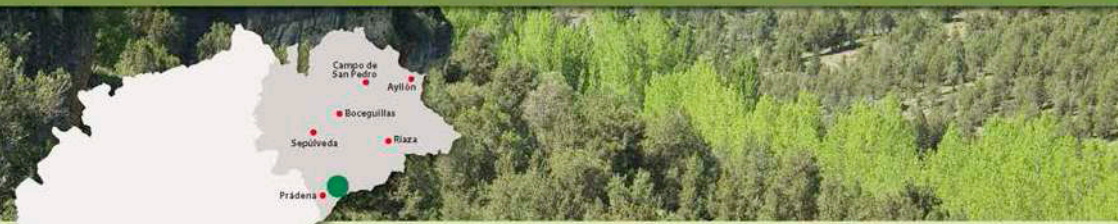


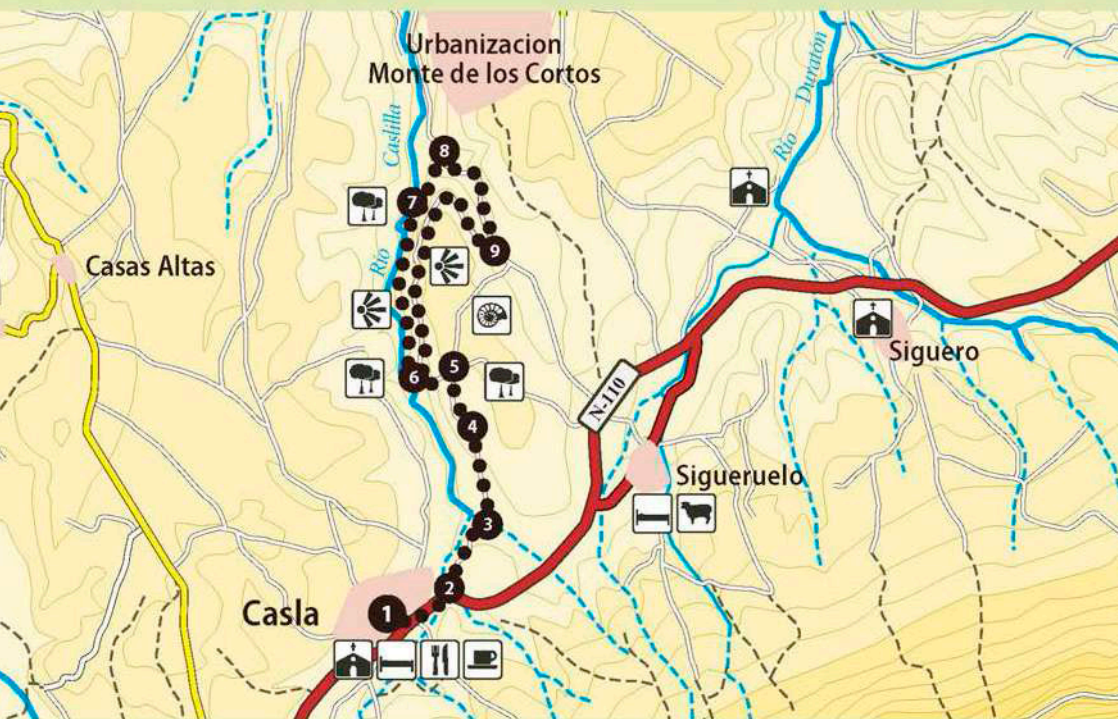
18 EL SABINAR DEL CASLILLA

Un paseo por un bosque jurásico



El río Caslilla es un afluente del Duratón que se forma junto a Casla, a los pies de la Sierra de Guadarrama, con los aportes de varios arroyos que bajan de la montaña. A su paso por el piedemonte calizo forma

un barranco con amplias laderas rocosas tapizadas por un bosque de sabinas de gran valor ecológico. La circulación del agua por el interior de las calizas ha originado un número importante de cuevas kársticas como las del Ranchón y las Mesillas.

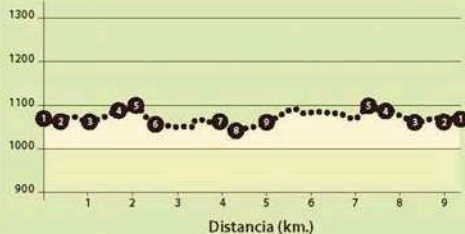


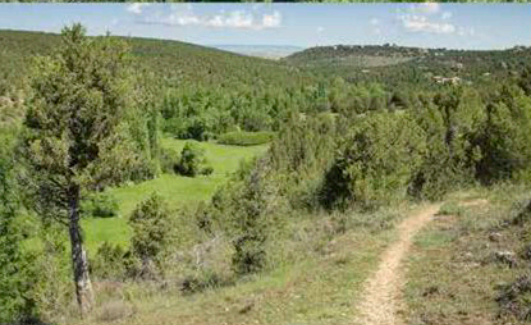
MIDE

Senda del sabinar de Casla

🕒 horario	2 h 41 min	⚠️ 2	severidad del medio natural
⬆️ desnivel de subida	173 m	🗺️ 3	orientación en el itinerario
⬆️ desnivel de bajada	169 m	👣 2	dificultad en el desplazamiento
📏 distancia horizontal	9,33 km	🏠 2	cantidad de esfuerzo necesario
🔄 tipo de recorrido	Ida y vuelta	El recorrido se recomienda en primavera, verano y otoño, ya que el hielo es un factor de riesgo importante en algunos puntos.	
Itinerario sin señalizar			

Altitud (m.)





Desde Casla **1** hemos de salir por la carretera N-110 en dirección Santo Tomé del Puerto y cruzar el río Caslilla. Nada más pasar el puente **2** tomamos una pista que sale a la izquierda. En la ribera hay fresnos, mientras que las sabinas crecen en la ladera. Llegamos a un cruce **3** junto a una balsa. Hemos de seguir por la izquierda. Si volvemos la vista atrás veremos una bonita vista de la sierra de Guadarrama. En el siguiente cruce seguimos de frente, subiendo por el sabinar mientras nos alejamos de la ribera. La pista se acaba **4** y hemos de seguir por una senda que discurre junto a cercas de piedra hasta llegar a un nuevo cruce **5**. Tomamos a la izquierda, bajando por una cuesta empinada rodeada de sabinas, y llegamos a una bifurcación **6**.

Desde aquí iniciamos un recorrido circular que nos devolverá a este mismo punto. Giramos a la izquierda, dominando la ribera del río, y pasamos junto a un mojón del monte de utilidad pública 34. Caminamos hasta llegar a una gran solapa en la que hay vías de escalada. Sobre ella se encuentra la boca de la cueva del Ranchón. Subimos al nivel superior por una estrecha botadera **7**, extremando la precaución y continuamos sobre el cortado. En seguida vemos de frente los chalets de Los Cortos y como el valle se abre hacia la campiña. Su llanura nos desvela al norte las elevaciones de la Serrezuela de Pradales. Bajando, llegamos a un cruce con un camino **8** y lo tomamos a la derecha. A ambos lados del paso crecen quejigos. Pasamos junto a una antigua cantera y el vallejo por el que vamos se va haciendo más amplio con prados y chopos en su fondo. Llegamos a un nuevo cruce **9** y seguimos a la derecha subiendo por la ladera para rodear el paraje de Cabeza Hermosa. Al rematar la subida contemplamos una hermosa vista de Somosierra, la sierra Cebollera y el macizo del Pico del Lobo, en la Sierra de Ayllón. Según gira el itinerario, el camino se estrecha y discurre justo por encima del recorrido que hemos hecho anteriormente. Avanzamos por él hasta llegar a la bifurcación **6** y deshacemos desde aquí el camino hasta regresar a Casla.

Información práctica

El recorrido propuesto comienza en Casla para seguir el curso del río Caslilla en la medida de lo posible, pero también se puede hacer desde Sigueruelo dirigiéndonos al punto 5 por un camino que viene desde este pueblo. Al norte de este punto, a unos 500 metros, bajo tres grandes sabinas hay una oquedad en el suelo que es la boca de la cueva de las Mesillas. Esta cavidad, como la del Ranchón mencionada en el texto

sólo son aptas para espeleólogos.

En Casla tenemos una casa rural de alojamiento compartido, La Cija (921 508 207) y varias de alquiler completo: El Encanto (678 405 746), La Tena (921 508 207), El Sabinar (921 508 059), el Estribo y la Espuela (659 426 416). También hay dos mesones, J.B. (921 508 168) y Las Eras (921 508 059). En el vecino Sigueruelo hay otras dos casas rurales de alquiler.